

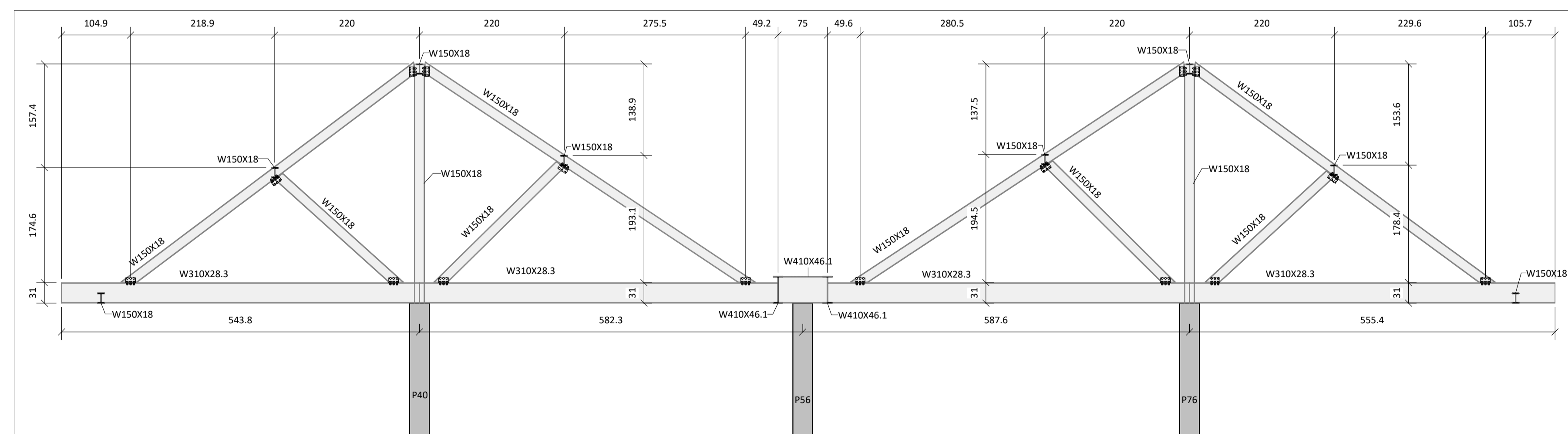
VISTA LATERAL

Plano de Terças e Trelças - A e B

Escala: 1 : 50

QUANTITATIVO DOS PERFIS - HORIZONTAIS E INCLINADOS						
NOME	PERFIL	MATERIAL	COMPRIMENTO	PESO LINEAR	PESO TOTAL	PINTURA
Banzo Inferior	W310X28.3	ASTM A36	236.32 m	28.300 kg/m	6688 kg	236.32 m ²
Banzo Superior	W150X18	ASTM A36	268.04 m	18.000 kg/m	4825 kg	185.22 m ²
Diagonal	W150X18	ASTM A36	133.39 m	18.000 kg/m	2401 kg	92.17 m ²
Terça	W150X18	ASTM A36	339.82 m	18.000 kg/m	6117 kg	234.93 m ²
Terça	W150X24	ASTM A36	253.02 m	24.000 kg/m	6072 kg	176.77 m ²
Terça	W410X46.1	ASTM A36	161.05 m	46.100 kg/m	7425 kg	214.54 m ²
			1391.65 m		33528 kg	1139.94 m ²

QUANTITATIVO DOS PERFIS - VERTICAIS						
NOME	PERFIL	MATERIAL	COMPRIMENTO	PESO LINEAR	PESO TOTAL	PINTURA
Montante	W150X18	ASTM A36	81.95 m	18.000 kg/m	1475 kg	56.63 m ²
			81.95 m		1475 kg	56.63 m ²



Corte 1-1'

Escala: 1 : 50

NOTAS GERAIS PARA EXECUÇÃO DA ESTRUTURA

- MONTAGEM**
 - O DETALHAMENTO, FABRICAÇÃO E MONTAGEM DEVERÃO SEGUIR OS CRITÉRIOS DA NORMA ABNT NBR 8800 E COMPLEMENTADA PELA AISI;
 - VERIFICAR MEDIDAS EM OBRA E ADEQUAR ESTE PROJETO PARA ATENDER AS DIMENSÕES FINAIS, VERIFICANDO INTERFERÊNCIAS COM ESTRUTURAS EXISTENTES.
- SOLDAS**
 - ELETRODOS E70XX;
 - SOLDAR TODAS AS SUPERFÍCIES EM CONTATO ENTRE PERFIS;
 - SOLDA CONTÍNUA COM FILETE MÍNIMO DE 3mm, EXCETO ONDE INDICADO.
- PINTURA**
 - A ESTRUTURA DEVERÁ SER LIMPA ADEQUADAMENTE COM FERRAMENTAS MANUAIS COMO ESCOVAS, RASPADORES, LIXAS E PALHAS DE AÇO;
 - A BASE TERÁ DUAS DEMÃOES DE PRIMER ALQUÍDICO COM 40 MICRAS DE POR DEMÃO (PELICULA SECA);
 - O ACABAMENTO SERÁ EM DUAS DEMÃOES DE ESMALTE ALQUÍDICO COM ESPESSURA DE 40 MICRAS POR DEMÃO.
- PARAFUSOS**
 - UTILIZAR PARAFUSOS DE ALTA RESISTÊNCIA DO TIPO ASTM A325, EXCETO ONDE INDICADO;
 - EM PARAFUSOS DO TIPO ASTM A325 DE 1/2" APLICAR UMA FORÇA DE PROTENSÃO MÍNIMA DE 53 kN (5300 kgf);
 - OS PARAFUSOS DEVEM POSSUIR REVESTIMENTO DE ZINCO PARA PROTEÇÃO.

LEGENDA

- PILAR QUE NASCE
- PILAR QUE CONTINUA
- PILAR QUE MORRE
- MUDANÇA DE SEÇÃO DO PILAR

CONFERIR OS QUANTITATIVOS DE MATERIAIS ANTES DA COMPRA.

00	06/03/2024	Emissão Inicial		Diego
REV	DATA		ASSUNTO	AUTOR

PROPRIETÁRIO - ALA

RESPONSÁVEL - Diego de Vasconcelos Gonçalves Ferreira
 Eng. Civil - CREA: 020930945-8

VGf
ENGENHARIA

CONTATO:
 diego@vgfengenharia.com.br
 Tel: 9928-2128
 kiz@vgfengenharia.com.br
 Tel: 9936-5317

CLIENTE:
ALA

EMPRESA/PROJETO:
 Assembléia Legislativa de Alagoas
 RUA SÁ E ALBUQUERQUE, NÚMERO 807, JARAGUÁ - MACEIÓ-AL

TÍTULO:
 PLANO DE TERÇAS E TRELÇAS - A e B

DATA: 06/06/24	ESCALA: Como indicado	ENGENHEIRO: Diego Vasconcelos CREA REG.: 020930945-8	PLANTA REVISÃO: 0800-ROO
FICHA: PE	PROJETO: CLA EEM-EST-PE-0800-MET-ROO		