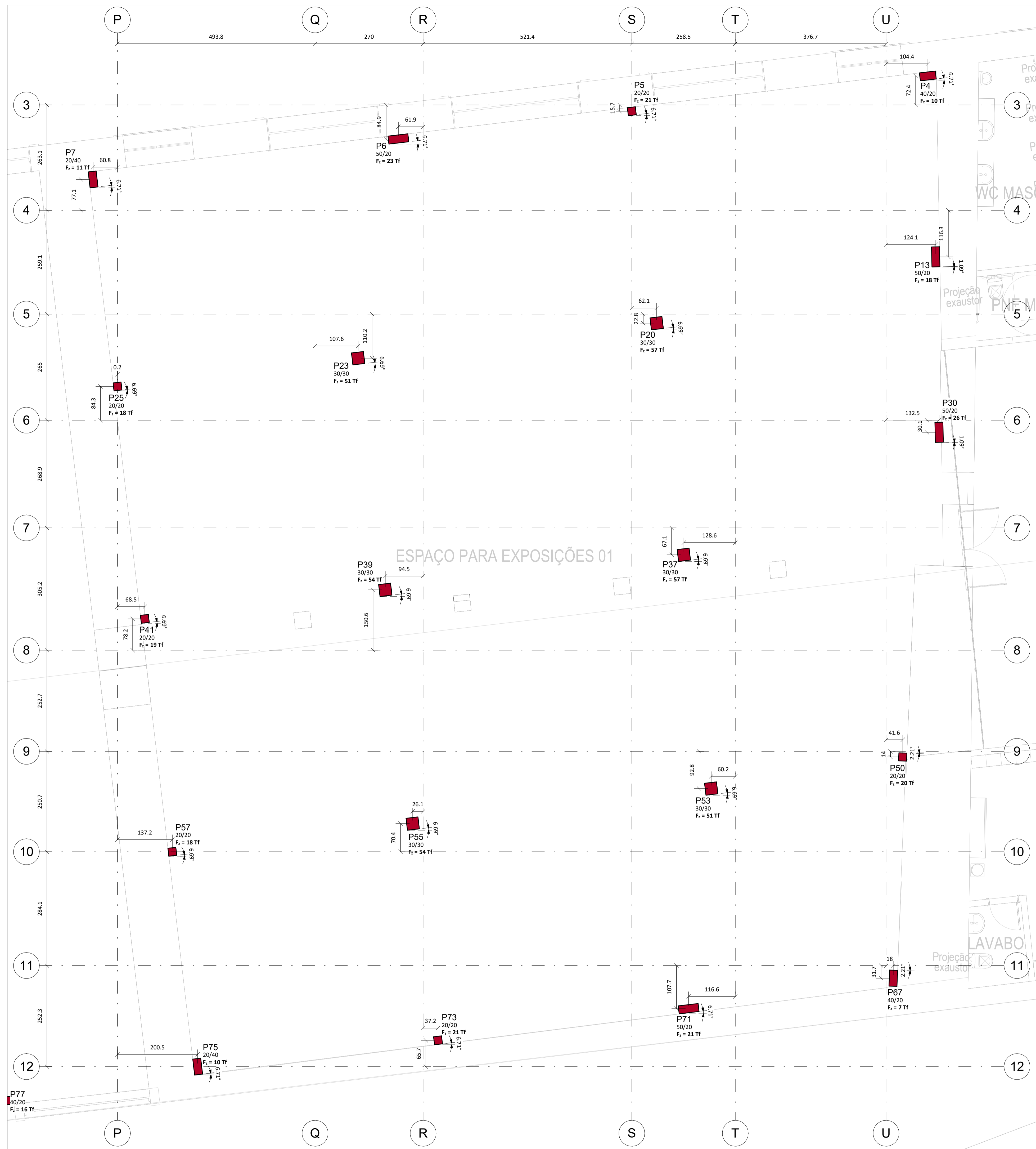


Locação e Cargas dos Pilares - C
Escala: 1 : 50



Locação e Cargas dos Pilares - D
Escala: 1 : 50

NOTAS GERAIS

- A. DIREITOS AUTORAIS**
ESTE DOCUMENTO NÃO DEVE SER REPRODUZIDO OU PASSADO PARA TERCEIROS, SENDO EXCLUSIVAMENTE ELABORADO PARA UTILIZAÇÃO NA OBRA DE REFERÊNCIA.
- B. NORMAS TÉCNICAS**
ESTE PROJETO FOI DESENVOLVIDO UTILIZANDO AS SEGUINTE NORMAS:
 NBR 5739: CONCRETO ENSAIO DE COMPRESSÃO DE CORPOS DE PROVA CILÍNDRICOS
 NBR 6118: PROJETO DE ESTRUTURAS DE CONCRETO-PROCEDIMENTO
 NBR 6120: AÇÕES PARA O CÁLCULO DE ESTRUTURAS DE EDIFICAÇÕES
 NBR 6123: FORÇAS DEVIDAS AO VENTO EM EDIFICAÇÕES-PROCEDIMENTO
 NBR 7480: AÇO DESTINADO A ARMADURAS PARA ESTRUTURA DE CONCRETO ARMADO-ESPECIFICAÇÃO
 NBR 7481: TEIA DE AÇO SOLDADA-ARMADURA PARA CONCRETO-ESPECIFICAÇÃO
 NBR 8681: AÇÕES E SEGURANÇA NAS ESTRUTURAS-PROCEDIMENTO
 NBR 9062: PROJETO E EXECUÇÃO DE ESTRUTURAS DE CONCRETO PRÉ-MOLDADO

NOTAS EXECUÇÃO DA ESTRUTURA

- A. CONCRETO**
 - A.1. CONTROLE TECNOLÓGICO OBRIGATORIO;
 - A.2. QUEDA LIVRE NO LANÇAMENTO NUNCA SUPERIOR A 2 METROS;
 - A.3. CONCRETAGEM EM CAMADAS NUNCA SUPERIORES A 20 CM;
 - A.4. A CURA DEVERÁ SER FEITA DURANTE 7 DIAS APÓS A CONCRETAGEM.
- B. FORMA**
 - B.1. PRAZOS PARA RETIRADA DAS FORMAS SERÃO:
 - B.1.1. FACES LATERAIS - 3 DIAS
 - B.1.2. FACES INFERIORES (DEIXANDO A ESTRUTURA RESSORÇADA)- 14 DIAS
 - B.1.3. FACES INFERIORES SEM OS PONTELETES - 21 DIAS
 - B.2. DEIXAR PELO MENOS DOIS PAVIMENTOS ABAIXO DO CONCRETADO ESCORADO.
- C. ARMADURA**
 - C.1. COLOCAR ESPACADORES OU COCADAS P/ RESPIRAR COBRIMENTOS;
 - C.2. NUNCA EMENDAR SEM CONSULTAR O CALCULISTA;
 - C.3. EVITAR CHOQUE DO VIBRADOR COM A ARMADURA;
 - C.4. LIMPAR TODAS AS BARRAS COM LIXA DE FERRO P/ TIRAR FERRUGEM.

LEGENDA

- PILAR QUE NASCE
- PILAR QUE CONTINUA
- PILAR QUE MORRE
- MUDANÇA DE SEÇÃO DO PILAR

NOTAS (LOCAÇÃO E CARGAS NOS PILARES)

- 1) SISTEMA DE COORDENADAS GLOBAL

 (EM PLANTA)
- 2) ESFORÇOS COM VALORES CARACTERÍSTICOS;
- 3) FORÇAS EM tf E MOMENTOS EM tf.m (VALOR EM MÓDULO);

 (SENTIDO POSITIVO) (ROTAÇÃO EM TORNO DO EIXO)
- 4) AS CARGAS DEVIDAS AO VENTO DEVERÃO SER COMBINADAS COM AS CARGAS VERTICAIS.

CONFERIR OS QUANTITATIVOS DE MATERIAIS ANTES DA COMPRA.

00	19/03/2024	Emissão inicial	Diego
REV	DATA	ASSUNTO	AUTOR

PROPRIETÁRIO - ALA

RESPONSÁVEL - Diego Vasconcelos Gonçalves Ferreira
 PROJETO Eng. Civil - CREA: 020930945-8

ENGENHARIA
 VGF
 CONTATO: diego@vgfengenharia.com.br
 Tel: 9929-2128
 kiz@vgfengenharia.com.br
 Tel: 99536-5317

CLIENTE: ALA
 INSTITUIÇÃO: Assembleia Legislativa de Alagoas
 RUA SÁ E ALBUQUERQUE, NÚMERO 807, JARAGUÁ - MACEIÓ-AL

TÍTULO: LOCAÇÃO E CARGAS DOS PILARES - C e D

DATA: 02/14/24	ESCALA: 1 : 50	ENGENHEIRO: Diego Vasconcelos CREA REG.: 020930945-8	PLANTA REVISÃO: 0003-R00
----------------	----------------	---	--------------------------